



F 430 PP - 40/33

F 430 PP - 40/33 Z

F 430 PP - 50/38

F 430 PP - 50/43 Z

Parts included in Maintenance Kits are circled on the exploded view and in **BOLD** on the parts list.

Ersatzteilliste 430 80 023 · 04/12

Fasspumpe aus Polypropylen (PP)

Spare parts list

Barrel Pump in Polypropylene (PP)

Liste de pièces de rechange

Pompe Vide-fûts en Polypropylène (PP)



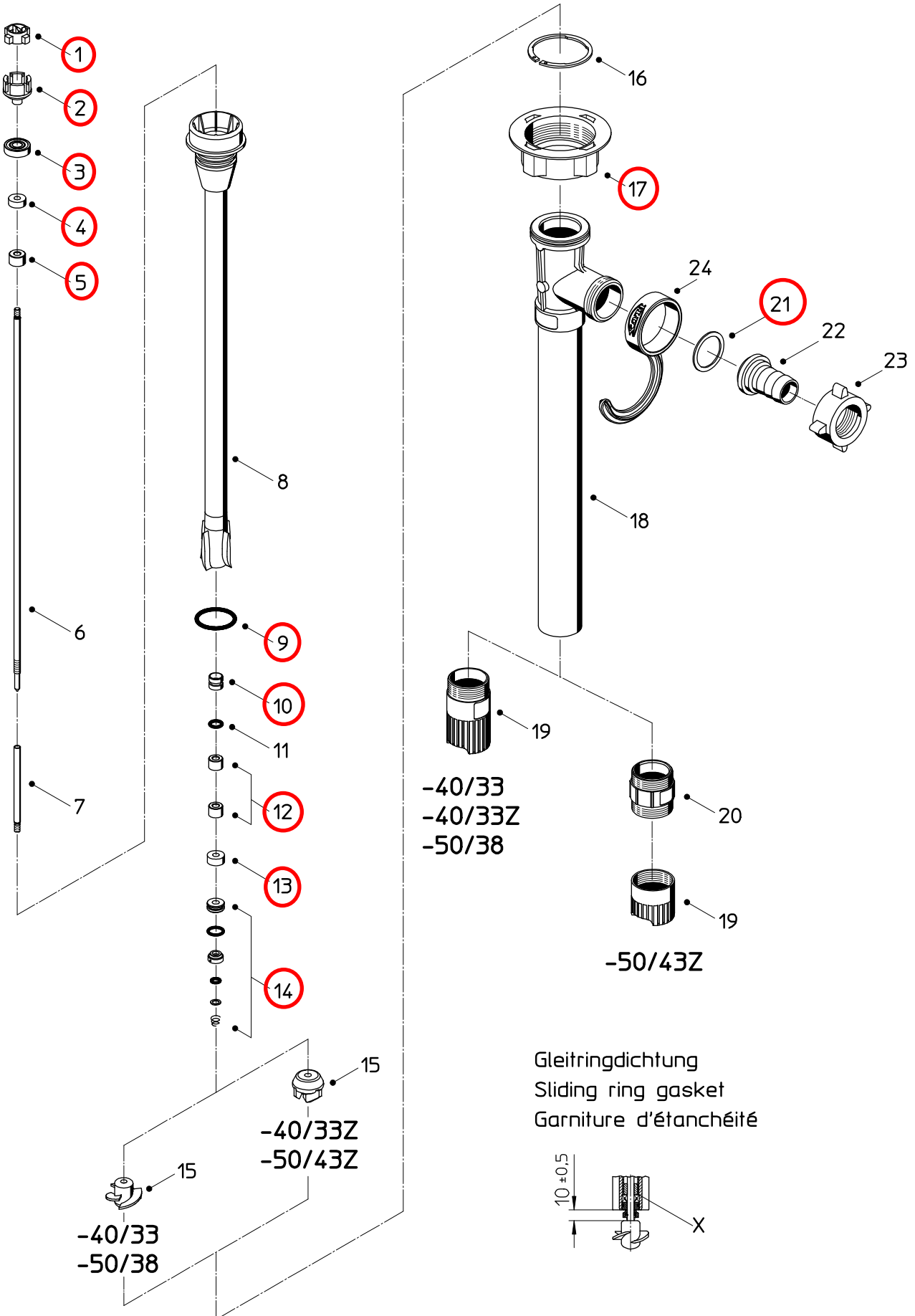
FLUX-GERÄTE GMBH

Talweg 12 · D-75433 Maulbronn

Tel. 070 43/101-0 · Fax 070 43/101-444

Fax International ++49 70 43 / 1 01 -555

info@flux-pumpen.de · www.flux-pumpen.de



Pos. Nr. Rep.	Stück/ Gerät Qty./ Unit Qté./ Unité	Bestellbezeichnung	Bestell-Nr. / Part No. / Référence				Description
			F 430 PP -40/33	F 430 PP -40/33Z	F 430 PP -50/38	F 430 PP -50/43Z	
	1	Innenrohr kpl., Pos. 1-15 Eintauchtiefe 700mm Eintauchtiefe 1000mm Eintauchtiefe 1200mm alternativ HCL-Ausführung: Eintauchtiefe 700mm Eintauchtiefe 1000mm Eintauchtiefe 1200mm	430 90 045 430 90 046 430 90 047 430 90 053 430 90 054 430 90 055	430 90 069 430 90 070 430 90 071 430 90 077 430 90 078 430 90 079	430 90 092 430 90 093 430 90 094 430 90 102 430 90 103 430 90 104	430 90 122 430 90 123 430 90 124 430 90 132 430 90 133 430 90 134	Inner tube cpl., Pos. 1-15 Immersion length 700mm Immersion length 1000mm Immersion length 1200mm alternatively HCL-version: Immersion length 700mm Immersion length 1000mm Immersion length 1200mm
	1	Außenrohr kpl., Pos. 16-20 Eintauchtiefe 700mm Eintauchtiefe 1000mm Eintauchtiefe 1200mm	430 90 152 430 90 153 430 90 154	430 90 168 430 90 169 430 90 170	430 90 184 430 90 185 430 90 186	430 90 204 430 90 205 430 90 206	Outer tube cpl., Pos. 16-20 Immersion length 700mm Immersion length 1000mm Immersion length 1200mm
	1	Kupplungskäfig kpl., Pos 1-3	425 22 000	425 22 000	425 22 000	425 22 000	Coupling cage cpl., Pos. 1-3
1	1	Kupplungsstern	410 14 028	410 14 028	410 14 028	410 14 028	Coupling star
2	1	Kupplungskäfig	420 51 275	420 51 275	420 51 275	420 51 275	Coupling cage
3	1	Rillenkugellager	922 40 005	922 40 005	922 40 005	922 40 005	Grooved ball bearing
4	1	Wellendichtring (NBR)	925 10 001	925 10 001	925 10 001	925 10 001	Shaft seal (NBR)
5	1	Gleitlager	920 51 013	920 51 013	920 51 013	920 51 013	Slide bearing
6	1	Oberer Welle Eintauchtiefe 700mm Eintauchtiefe 1000mm Eintauchtiefe 1200mm	430 41 307 430 41 310 430 41 312	430 41 307 430 41 310 430 41 312	430 41 307 430 41 310 430 41 312	430 41 307 430 41 310 430 41 312	Upper shaft Immersion length 700mm Immersion length 1000mm Immersion length 1200mm
7	1	Untere Welle	430 41 331	430 41 331	430 41 331	430 41 331	Lower shaft
8	1	Innenrohr mit Pos. 10 und 12 Eintauchtiefe 700mm Eintauchtiefe 1000mm Eintauchtiefe 1200mm	430 90 019 430 90 020 430 90 021	430 90 019 430 90 020 430 90 021	430 90 009 430 90 010 430 90 011	430 90 009 430 90 010 430 90 011	Inner tube with Pos. 10 and 12 Immersion length 700mm Immersion length 1000mm Immersion length 1200mm
9	1	O-Ring Ø 32,2 x 3 (FKM)	925 65 003	925 65 003	925 65 003	925 65 003	O-ring Ø 32,2 x 3 (FKM)
	1	O-Ring Ø 32 x 3 (EPDM)*	925 65 026	925 65 026	925 65 026	925 65 026	O-ring Ø 32 x 3 (EPDM)*
10	3	Stützlager mit Pos. 11 Eintauchtiefe 700mm	920 51 010	920 51 010	920 51 010	920 51 010	Support bearing with Pos. 11 Immersion length 700mm
	5	Eintauchtiefe 1000mm					Immersion length 1000mm
	6	Eintauchtiefe 1200mm					Immersion length 1200mm
11		O-Ring Ø 9 x 2,25 (NBR)	925 13 004	925 13 004	925 13 004	925 13 004	O-ring Ø 9 x 2,25 (NBR)
12	2	Gleitlager	920 51 014	920 51 014	920 51 014	920 51 014	Slide bearing
13	1	Wellendichtring (FKM)	925 11 001	925 11 001	925 11 001	925 11 001	Shaft seal (FKM)
14	1	Gleitringdichtung (FKM) alternativ HCL-Ausführung: Gleitringdichtung (FKM-Balg) Gleitringdichtung (EPDM)*	958 25 055 958 25 067 958 25 110	958 25 055 958 25 067 958 25 110	958 25 055 958 25 067 958 25 110	958 25 055 958 25 067 958 25 110	Sliding ring gasket (FKM) alternatively HCL-version: Sliding ring gasket (FKM-bellows) Sliding ring gasket (EPDM)*
X	nach	Ausgleichsscheibe Ø 6,5 x Ø 15,5 x 0,5	908 06 011	908 06 011	908 06 011	908 06 011	Comp. washer Ø 6,5 x Ø 15,5 x 0,5
X	Bedarf	Ausgleichsscheibe Ø 6,5 x Ø 15,5 x 1	908 06 012	908 06 012	908 06 012	908 06 012	Comp. washer Ø 6,5 x Ø 15,5 x 1
15	1	Rotor	430 41 300	425 21 158	420 24 296	430 41 301	Impellor
16	1	Sicherungsring	918 80 002	918 80 002	918 80 002	918 80 002	Circlip
17	1	Überwurfmutter	907 90 070	907 90 070	907 90 070	907 90 070	Union nut
18	1	Außenrohr mit Pos. 19 (und 20) Eintauchtiefe 700mm Eintauchtiefe 1000mm Eintauchtiefe 1200mm	430 91 064 430 91 067 430 91 069	430 91 102 430 91 105 430 91 107	430 91 140 430 91 143 430 91 145	430 91 198 430 91 201 430 91 203	Outer tube with Pos. 19 (and 20) Immersion length 700mm Immersion length 1000mm Immersion length 1200mm
19	1	Fußstück	430 41 198	430 41 199	430 41 291	430 41 200	Foot piece
20	1	Adapter Lebensmittel-Schmierfett / kg (für Wellendichtringe und Innenrohr)	- 952 00 012	- 952 00 012	- 952 00 012	430 41 201 952 00 012	Adaptor Food grade grease / kg (for shaft seals and inner tube)
		Zubehör:					Accessories:
21	1	Schlauchanschluss DN 19, Pos. 21-23	959 04 053	959 04 053	959 04 053	959 04 053	Hose connection DN 19, Pos. 21-23
22	1	Flachdichtung	925 64 002	925 64 002	925 64 002	925 64 002	Flat seal
23	1	Schlauchstecker DN 19	959 05 067	959 05 067	959 05 067	959 05 067	Hose connector DN 19
	1	Knebelüberwurfmutter G 1 1/4 wahlweise:	907 90 024	907 90 024	907 90 024	907 90 024	Nut for hose connector G 1 1/4 optional:
21	1	Schlauchanschluss DN 25, Pos. 21-23	959 04 052	959 04 052	959 04 052	959 04 052	Hose connection DN 25, Pos. 21-23
22	1	Flachdichtung	925 64 002	925 64 002	925 64 002	925 64 002	Flat seal
23	1	Schlauchstecker DN 25	959 05 066	959 05 066	959 05 066	959 05 066	Hose connector DN 25
24	1	Knebelüberwurfmutter G 1 1/4	907 90 024	907 90 024	907 90 024	907 90 024	Nut for hose connector G 1 1/4
24	1	FLUX-Clip	001 10 424	001 10 424	001 10 424	001 10 424	FLUX-Clip
		* als Sonderausführung lieferbar					* available as special version